

見積参考資料

工事名 R4吉土 岩谷川 吉・山川村雲 河川工事（2）（担い手確保型）
（着手日指定型）

◇経費情報◇

工種区分	河川工事
単価地区	徳島東部1
施工地域・工事場所	補正無し（地方部 施工場所が一般交通等の影響を受けない場合）
前金支出割合	補正を行わない
契約保証	金銭的保証
現場環境改善費	計上しない

土木工事設計労務単価及び
設計業務委託等技術者単価については
令和5年3月から適用する単価を採用している。

注意

「見積参考資料」は入札参加者の迅速で適正な工事費の見積りのための一資料であり、請負契約を拘束するものではない。

本工事は、「担い手確保モデル工事(発注者指定型)」であり、4週8休の経費補正(担い手確保モデル工事実施要領参照)を計上している。

設計内訳書（岩谷川河川工事(2)）

工事名	R 4 吉土 岩谷川 吉・山川村雲 河川工事（2）（担い手確保型） （着手日指定型）	事業区分 工事区分	河川改修 築堤・護岸				
工事区分・工種・種別・細別	規格	単位	数量	単価	金額	数量・金額増減	摘要
築堤・護岸		式	1				
河川土工		式	1				
掘削工		式	1				
掘削	土質:土砂,施工方法:オープンカット,押土:無し,障害:無し,施工数量:5,000m3未満	m3	900				単 1号
盛土工		式	1				
路体(築堤)盛土 2.5m≦W<4.0m	施工幅員:2.5m以上4.0m未満	m3	90				単 2号
路体(築堤)盛土 W<2.5m	施工幅員:2.5m未満	m3	60				単 3号
残土処理工		式	1				
土砂等運搬	土質:土砂(岩塊・玉石混り土含む)	m3	1,040				単 4号
残土等処分		t	1,870				単 5号
法覆護岸工		式	1				
作業土工		式	1				
床掘り	土質:土砂	m3	120				単 6号

設計内訳書（岩谷川河川工事(2)）

工事名	R 4 吉土 岩谷川 吉・山川村雲 河川工事（2）（担い手確保型） （着手日指定型）	事業区分 工事区分	河川改修 築堤・護岸				
工事区分・工種・種別・細別	規格	単位	数量	単価	金額	数量・金額増減	摘要
埋戻し	土質:土砂	m3	60				単 7号
基面整正		m2	50				単 8号
コンクリートブロック工(コンクリートブロック積)		式	1				
コンクリートブロック基礎 1号基礎コンクリート	コンクリート規格:18-8-25(高炉), 底幅:43cm, 高さ:25cm	m	81				単 9号
コンクリートブロック積	ブロック規格:JIS A 5371 280×420×350	m2	187				単 10号
胴込・裏込材(砕石)	砕石規格:再生砕石 RC-40	m3	110				単 11号
水抜きパイプ	管径・管種類:VP φ65mm, フィルター:無し	m	23				単 12号
吸出し防止材	材質:合繊不織布, 種類:点材, 厚さ:10.0mm	m2	5				単 13号
目地板	目地板の種類:瀝青質目地板t=10	m2	7				単 14号
コンクリートブロック工(平ブロック張)		式	1				
平ブロック張	ブロック規格:控120mm	m2	10				単 15号
胴込・裏込コンクリート	コンクリート規格:18-8-25(高炉)	m3	1				単 16号
目地板	目地板の種類:瀝青質目地板t=10	m2	0.2				単 17号

設計内訳書（岩谷川河川工事(2)）

工事名	R 4 吉土 岩谷川 吉・山川村雲 河川工事（2）（担い手確保型） （着手日指定型）	事業区分 工事区分	河川改修 築堤・護岸				
工事区分・工種・種別・細別	規格	単位	数量	単価	金額	数量・金額増減	摘要
コンクリートブロック工(天端コンクリート)		式	1				
天端コンクリート 1号天端コンクリート		m	25				単 18号
天端コンクリート 3号天端コンクリート		m	13				単 19号
天端コンクリート 4号天端コンクリート		m	13				単 20号
コンクリートブロック工(小口止コンクリート)		式	1				
小口止コンクリート 2-1号小口止	コンクリート規格:18-8-25(高炉)	箇所	1				単 21号
樋管工		式	1				
作業土工		式	1				
床掘り	土質:土砂	m3	70				単 22号
埋戻し	土質:土砂	m3	30				単 23号
基面整正		m2	20				単 24号
樋管工 1-1号樋管		式	1				
ヒューム管(B形管)	管規格:外圧管1種	m	7				単 25号

設計内訳書（岩谷川河川工事(2)）

工事名	R 4 吉土 岩谷川 吉・山川村雲 河川工事（2）（担い手確保型） （着手日指定型）	事業区分 工事区分	河川改修 築堤・護岸				
工事区分・工種・種別・細別	規格	単位	数量	単価	金額	数量・金額増減	摘要
コンクリート 基礎コンクリート	コンクリート規格:18-8-25(高炉)	m3	2				単 26号
型枠 基礎コンクリート型枠	型枠の種類:一般型枠	m2	3				単 27号
吐出工 1-1号樋管		式	1				
コンクリート	コンクリート規格:18-8-25(高炉)	m3	1				単 28号
型枠	型枠の種類:一般型枠	m2	6				単 29号
基礎材	基礎材規格:再生クラッシュラン40~0, 敷厚:0.2m	m2	2				単 30号
集水桝 2号集水桝		式	1				
コンクリート	コンクリート規格:18-8-25(高炉)	m3	1				単 31号
型枠	型枠の種類:一般型枠	m2	10				単 32号
基礎材	基礎材規格:再生クラッシュラン40~0, 敷厚:0.2m	m2	2				単 33号
擁壁工		式	1				
作業土工		式	1				
床掘り	土質:土砂	m3	240				単 34号

設計内訳書（岩谷川河川工事(2)）

工事名	R 4 吉土 岩谷川 吉・山川村雲 河川工事（2）（担い手確保型） （着手日指定型）	事業区分 工事区分	河川改修 築堤・護岸				
工事区分・工種・種別・細別	規格	単位	数量	単価	金額	数量・金額増減	摘要
埋戻し	土質:土砂	m3	60				単 35号
埋戻し	土質:土砂	m3	2				単 36号
基面整正		m2	20				単 37号
置換土工		式	1				
置換土	施工幅員:4.0m以上	m3	1				単 38号
置換土	施工幅員:2.5m以上4.0m未満	m3	110				単 39号
置換土	施工幅員:2.5m未満	m3	20				単 40号
場所打擁壁工 6号擁壁		式	1				
コンクリート	擁壁の種類:重力式, 擁壁の平均高:1.3m, コンクリート規格:18-8-40(高炉), 養生費:一般養生, コンクリート夜間割増:無し	m3	12				単 41号
型枠	型枠の種類:一般型枠	m2	37				単 42号
基礎材	基礎材規格:再生クッション40~0, 敷厚:0.2m	m2	15				単 43号
目地材	目地材の種類:瀝青繊維質目地材t=10	m2	1				単 44号
水抜きパイプ	管径・管種類:VPφ65mm, フィルター:無し	m	4				単 45号

設計内訳書（岩谷川河川工事(2)）

工事名	R 4 吉土 岩谷川 吉・山川村雲 河川工事（2）（担い手確保型） （着手日指定型）				事業区分 工事区分	河川改修 築堤・護岸	
工事区分・工種・種別・細別	規格	単位	数量	単価	金額	数量・金額増減	摘要
吸出し防止材	材質:合繊不織布,種類:点材,厚さ:10.0mm	m2	0.4				単 46号
場所打擁壁工 7号擁壁		式	1				
コンクリート	擁壁の種類:重力式,擁壁の平均高:2.9m,コンクリート規格:18-8-40(高炉),養生費:一般養生,コンクリート夜間割増:無し	m3	74				単 47号
型枠	型枠の種類:一般型枠	m2	153				単 48号
基礎材	基礎材規格:再生クッション40~0,敷厚:0.2m	m2	43				単 49号
目地材	目地材の種類:瀝青繊維質目地材t=10	m2	7				単 50号
足場	安全ネット:有り	掛m2	153				単 51号
水抜きパイプ	管径・管種類:VPφ65mm,フィルター:無し	m	29				単 52号
吸出し防止材	材質:合繊不織布,種類:点材,厚さ:10.0mm	m2	2.6				単 53号
排水構造物工		式	1				
場所打水路工 L型水路		式	1				
コンクリート	コンクリート規格:18-8-25(高炉)	m3	3				単 54号
型枠	型枠の種類:一般型枠	m2	26				単 55号

設計内訳書（岩谷川河川工事(2)）

工事名	R 4 吉土 岩谷川 吉・山川村雲 河川工事（2）（担い手確保型） （着手日指定型）	事業区分 工事区分	河川改修 築堤・護岸				
工事区分・工種・種別・細別	規格	単位	数量	単価	金額	数量・金額増減	摘要
基礎材	基礎材規格：再生クワッシュラン40～0, 敷厚：0.2m	m2	1				単 56号
仮設工		式	1				
土留・仮締切工		式	1				
土のう		袋	8				単 57号
交通管理工		式	1				
交通誘導警備員		人日	80				単 58号
直接工事費		式	1				
共通仮設		式	1				
共通仮設費		式	1				
技術管理費		式	1				
土質等試験費		式	1				内 1号
共通仮設費（率計上）		式	1				
純工事費		式	1				

設計内訳書（岩谷川河川工事(2)）

工事名	R 4 吉土 岩谷川 吉・山川村雲 河川工事（2）（担い手確保型） （着手日指定型）	事業区分 工事区分	河川改修 築堤・護岸				
工事区分・工種・種別・細別	規格	単位	数量	単価	金額	数量・金額増減	摘要
現場管理費		式	1				
工事原価		式	1				
一般管理費等		式	1				
工事価格		式	1				
消費税額及び地方消費税額		式	1				
工事費計		式	1				

一式当り内訳書

単価使用年月	2023.03
歩掛適用年月	2023.03
労務調整係数	1.000-00000 0.0 0

内 1号	土質等試験費							
名称・規格	条件	単位	数量	単価	金額	数量・金額増減	摘要	
土質等試験費(一式入力)		式	1				単 66号	
合計								

1次単価表

単価使用年月	2023.03
歩掛適用年月	2023.03
労務調整係数	1.000-00000 0.0 0

単 1号	掘削	土質:土砂,施工方法:オープンカット,押土:無し,障害:無し,施工数量:5,000m3未満	単位	m3	単位数量	1	単価	
名称・規格		条件	単位	数量	単価	金額	摘要	
掘削		土砂,オープンカット,無し,無し,5,000m3未満	m3	1				
合計								
単価							円/m3	

1次単価表

単価使用年月	2023.03
歩掛適用年月	2023.03
労務調整係数	1.000-00000 0.0 0

単 2号	路体(築堤)盛土 2.5m ≤ W < 4.0m	施工幅員:2.5m以上4.0m未満	単位	m3	単位数量	1	単価	
名称・規格		条件	単位	数量	単価	金額	摘要	
路体(築堤)盛土		2.5m以上4.0m未満	m3	1				
合計								
単価							円/m3	

1次単価表

単価使用年月	2023.03
歩掛適用年月	2023.03
労務調整係数	1.000-00000 0.0 0

単 3号	路体(築堤)盛土 W<2.5m	施工幅員:2.5m未満	単位	m3	単位数量	1	単価	
名称・規格		条件	単位	数量	単価	金額	摘要	
路体(築堤)盛土		2.5m未満	m3	1				
合計								
単価							円/m3	

1次単価表

単価使用年月	2023.03
歩掛適用年月	2023.03
労務調整係数	1.000-00000 0.0 0

単 4号	土砂等運搬	土質:土砂(岩塊・玉石混り土含む)	単位	m3	単位数量	1	単価	
名称・規格		条件	単位	数量	単価	金額	摘要	
土砂等運搬		標準,ハック材山積0.8m3(平積0.6m3), 土砂(岩塊・玉石混り土含む),無し,2 2.5km以下	m3	1				
合計								
単価							円/m3	

1次単価表

単価使用年月	2023.03
歩掛適用年月	2023.03
労務調整係数	1.000-00000 0.0 0

単 5号	残土等処分		単位	t	単位数量	1	単価	
名称・規格		条件	単位	数量	単価	金額	摘要	
処分費(t)			t	1			単 59号	
合計								
単価							円/t	

1次単価表

単価使用年月	2023.03
歩掛適用年月	2023.03
労務調整係数	1.000-00000 0.0 0

単 6号	床掘り	土質:土砂	単位	m3	単位数量	1	単価	
名称・規格		条件	単位	数量	単価	金額	摘要	
床掘り		土砂,標準,無し,無し	m3	1				
合計								
単価							円/m3	

1次単価表

単価使用年月	2023.03
歩掛適用年月	2023.03
労務調整係数	1.000-00000 0.0 0

単 7号	埋戻し	土質:土砂	単位	m3	単位数量	1	単価	
名称・規格		条件	単位	数量	単価	金額	摘要	
埋戻し		最大埋戻幅1m以上4m未満	m3	1				
合計								
単価							円/m3	

1次単価表

単価使用年月	2023.03
歩掛適用年月	2023.03
労務調整係数	1.000-00000 0.0 0

単 8号	基面整正		単位	m2	単位数量	1	単価	
名称・規格		条件	単位	数量	単価	金額	摘要	
基面整正			m2	1				
合計								
単価							円/m2	

1次単価表

単価使用年月	2023.03
歩掛適用年月	2023.03
労務調整係数	1.000-00000 0.0 0

単 9号	コンクリートブロック基礎 1号基礎コンクリート	コンクリート規格:18-8-25(高炉), 底幅:43cm, 高さ:25cm	単位	m	単位数量	1	単価	
名称・規格		条件	単位	数量	単価	金額	摘要	
現場打基礎コンクリート		18-8-25(高炉), 有り, 一般養生・特殊養生(練炭)	m3	1				
合計								
単価							円/m	

1次単価表

単価使用年月	2023.03
歩掛適用年月	2023.03
労務調整係数	1.000-00000 0.0 0

単 10号	コンクリートブロック積	ブロック規格:JIS A 5371 280×420×350	単位	m2	単位数量	187	単価	
名称・規格		条件	単位	数量	単価	金額	摘要	
コンクリートブロック積工		JIS粗面 150kg/個未満, 無し, 無し, 練積, 無(胴込のみ), 0.22m3/m2, 18-8-25(20)(高炉)	m2	144			単 60号	
コンクリートブロック積工		JIS滑面 150kg/個未満, 無し, 無し, 練積, 無(胴込のみ), 0.22m3/m2, 18-8-25(20)(高炉)	m2	43			単 61号	
合計								
単価							円/m2	

1 次単価表

単価使用年月	2023.03
歩掛適用年月	2023.03
労務調整係数	1.000-00000 0.0 0

単 11号	胴込・裏込材(碎石)	碎石規格:再生碎石 RC-40	単位	m3	単位数量	1	単価	
名称・規格		条件	単位	数量	単価	金額	摘要	
	胴込・裏込材(碎石)	間知・平・連節・緑化ブロック, 再生碎石 RC-40	m3	1				
	合計							
	単価							円/m3

1 次単価表

単価使用年月	2023.03
歩掛適用年月	2023.03
労務調整係数	1.000-00000 0.0 0

単 12号	水抜きパイプ	管径・管種類:VP φ65mm, フィルター:無し	単位	m	単位数量	1	単価	
名称・規格		条件	単位	数量	単価	金額	摘要	
	材料費(m)		m	1				単 62号
	合計							
	単価							円/m

1次単価表

単価使用年月	2023.03
歩掛適用年月	2023.03
労務調整係数	1.000-00000 0.0 0

単 13号	吸出し防止材	材質:合織不織布,種類:点材,厚さ:10.0mm	単位	m2	単位数量	1	単価	
名称・規格		条件	単位	数量	単価	金額	摘要	
吸出し防止材設置			m2	1				
合計								
単価							円/m2	

1次単価表

単価使用年月	2023.03
歩掛適用年月	2023.03
労務調整係数	1.000-00000 0.0 0

単 14号	目地板	目地板の種類:瀝青質目地板t=10	単位	m2	単位数量	1	単価	
名称・規格		条件	単位	数量	単価	金額	摘要	
目地板		瀝青質目地板t=10	m2	1				
合計								
単価							円/m2	

1次単価表

単価使用年月	2023.03
歩掛適用年月	2023.03
労務調整係数	1.000-00000 0.0 0

単 15号	平ブロック張	ブロック規格:控120mm	単位	m2	単位数量	1	単価	
名称・規格		条件	単位	数量	単価	金額	摘要	
平ブロック張		150kg/個以上, 平ブロック各種, 再生砕石 RC-40, 1.0m3以下, 不要, 無し, 無し	m2	1				
合計								
単価							円/m2	

1次単価表

単価使用年月	2023.03
歩掛適用年月	2023.03
労務調整係数	1.000-00000 0.0 0

単 16号	胴込・裏込コンクリート	コンクリート規格:18-8-25(高炉)	単位	m3	単位数量	1	単価	
名称・規格		条件	単位	数量	単価	金額	摘要	
胴込・裏込コンクリート		間知ブロック・緑化ブロック, 18-8-25(高炉)	m3	1				
合計								
単価							円/m3	

1次単価表

単価使用年月	2023.03
歩掛適用年月	2023.03
労務調整係数	1.000-00000 0.0 0

単 17号	目地板	目地板の種類:瀝青質目地板t=10	単位	m2	単位数量	1	単価	
名称・規格		条件	単位	数量	単価	金額	摘要	
目地板		瀝青質目地板t=10	m2	1				
合計								
単価							円/m2	

1次単価表

単価使用年月	2023.03
歩掛適用年月	2023.03
労務調整係数	1.000-00000 0.0 0

単 18号	天端コンクリート 1号天端コンクリート		単位	m	単位数量	1,000	単価	
名称・規格		条件	単位	数量	単価	金額	摘要	
天端コンクリート		18-8-25(高炉),一般養生	m3	73				
目地板		瀝青質目地板t=10	m2	10				
合計								
単価							円/m	

1次単価表

単価使用年月	2023.03
歩掛適用年月	2023.03
労務調整係数	1.000-00000 0.0 0

単 19号	天端コンクリート 3号天端コンクリート		単位	m	単位数量	1,000	単価	
名称・規格		条件		単位	数量	単価	金額	摘要
天端コンクリート		18-8-25(高炉), 一般養生		m3	41			
目地板		瀝青質目地板t=10		m2	10			
合計								
単価								円/m

1次単価表

単価使用年月	2023.03
歩掛適用年月	2023.03
労務調整係数	1.000-00000 0.0 0

単 20号	天端コンクリート 4号天端コンクリート		単位	m	単位数量	1,000	単価	
名称・規格		条件		単位	数量	単価	金額	摘要
天端コンクリート		18-8-25(高炉), 一般養生		m3	41			
目地板		瀝青質目地板t=10		m2	10			
合計								
単価								円/m

1次単価表

単価使用年月	2023.03
歩掛適用年月	2023.03
労務調整係数	1.000-00000 0.0 0

単 21号	小口止コンクリート 2-1号小口止	コンクリート規格:18-8-25(高炉)	単位	箇所	単位数量	1	単価	
名称・規格		条件	単位	数量	単価	金額	摘要	
コンクリート		無筋・鉄筋構造物,バックホウ(クレーン機能付)打設,18-8-25(高炉),一般養生,全ての費用	m3	1				
型枠		一般型枠,鉄筋・無筋構造物	m2	8				
合計								
単価							円/箇所	

1次単価表

単価使用年月	2023.03
歩掛適用年月	2023.03
労務調整係数	1.000-00000 0.0 0

単 22号	床掘り	土質:土砂	単位	m3	単位数量	1	単価	
名称・規格		条件	単位	数量	単価	金額	摘要	
床掘り		土砂,標準,無し,無し	m3	1				
合計								
単価							円/m3	

1次単価表

単価使用年月	2023.03
歩掛適用年月	2023.03
労務調整係数	1.000-00000 0.0 0

単 23号	埋戻し	土質:土砂	単位	m3	単位数量	1	単価	
名称・規格		条件	単位	数量	単価	金額	摘要	
埋戻し		最大埋戻幅1m以上4m未満	m3	1				
合計								
単価							円/m3	

1次単価表

単価使用年月	2023.03
歩掛適用年月	2023.03
労務調整係数	1.000-00000 0.0 0

単 24号	基面整正		単位	m2	単位数量	1	単価	
名称・規格		条件	単位	数量	単価	金額	摘要	
基面整正			m2	1				
合計								
単価							円/m2	

1次単価表

単価使用年月	2023.03
歩掛適用年月	2023.03
労務調整係数	1.000-00000 0.0 0

単 25号	ヒューム管(B形管)	管規格:外圧管1種	単位	m	単位数量	1	単価	
名称・規格		条件	単位	数量	単価	金額	摘要	
ヒューム管(B形管)		据付, 1000mm, 360° 巻き, 無し, 外圧管1種, 18-8-25 (20) (高炉), 標準(1.0), 全ての費用	m	1				
合計								
単価							円/m	

1次単価表

単価使用年月	2023.03
歩掛適用年月	2023.03
労務調整係数	1.000-00000 0.0 0

単 26号	コンクリート 基礎コンクリート	コンクリート規格:18-8-25(高炉)	単位	m3	単位数量	1	単価	
名称・規格		条件	単位	数量	単価	金額	摘要	
コンクリート		小型構造物, バックホウ(クレーン機能付)打設, 18-8-25(高炉), 一般養生, 全ての費用	m3	1				
合計								
単価							円/m3	

1次単価表

単価使用年月	2023.03
歩掛適用年月	2023.03
労務調整係数	1.000-00000 0.0 0

単 27号	型枠 基礎コンクリート型枠	型枠の種類:一般型枠	単位	m2	単位数量	1	単価	
名称・規格		条件	単位	数量	単価	金額	摘要	
型枠		一般型枠,均しコンクリート	m2	1				
合計								
単価							円/m2	

1次単価表

単価使用年月	2023.03
歩掛適用年月	2023.03
労務調整係数	1.000-00000 0.0 0

単 28号	コンクリート	コンクリート規格:18-8-25(高炉)	単位	m3	単位数量	1	単価	
名称・規格		条件	単位	数量	単価	金額	摘要	
コンクリート		小型構造物,バックホウ(クレーン機能付)打設,18-8-25(高炉),一般養生,全ての費用	m3	1				
合計								
単価							円/m3	

1次単価表

単価使用年月	2023.03
歩掛適用年月	2023.03
労務調整係数	1.000-00000 0.0 0

単 29号	型枠	型枠の種類:一般型枠	単位	m2	単位数量	1	単価	
名称・規格		条件	単位	数量	単価	金額	摘要	
型枠		一般型枠, 小型構造物	m2	1				
合計								
単価							円/m2	

1次単価表

単価使用年月	2023.03
歩掛適用年月	2023.03
労務調整係数	1.000-00000 0.0 0

単 30号	基礎材	基礎材規格:再生クラッシュラン40~0, 敷厚:0.2m	単位	m2	単位数量	1	単価	
名称・規格		条件	単位	数量	単価	金額	摘要	
基礎碎石		17.5cmを超え20.0cm以下, 再生クラッシュラン 40~0, 全ての費用	m2	1				
合計								
単価							円/m2	

1次単価表

単価使用年月	2023.03
歩掛適用年月	2023.03
労務調整係数	1.000-00000 0.0 0

単 31号	コンクリート	コンクリート規格:18-8-25(高炉)	単位	m3	単位数量	1	単価	
名称・規格		条件	単位	数量	単価	金額	摘要	
コンクリート		小型構造物,バックホ(クレーン機能付)打設,18-8-25(高炉),一般養生,全ての費用	m3	1				
合計								
単価							円/m3	

1次単価表

単価使用年月	2023.03
歩掛適用年月	2023.03
労務調整係数	1.000-00000 0.0 0

単 32号	型枠	型枠の種類:一般型枠	単位	m2	単位数量	1	単価	
名称・規格		条件	単位	数量	単価	金額	摘要	
型枠		一般型枠,小型構造物	m2	1				
合計								
単価							円/m2	

1次単価表

単価使用年月	2023.03
歩掛適用年月	2023.03
労務調整係数	1.000-00000 0.0 0

単 33号	基礎材	基礎材規格:再生クワッチャン40~0, 敷厚:0.2m	単位	m2	単位数量	1	単価	
名称・規格		条件	単位	数量	単価	金額	摘要	
基礎碎石		17.5cmを超え20.0cm以下, 再生クワッチャン 40~0, 全ての費用	m2	1				
合計								
単価							円/m2	

1次単価表

単価使用年月	2023.03
歩掛適用年月	2023.03
労務調整係数	1.000-00000 0.0 0

単 34号	床掘り	土質:土砂	単位	m3	単位数量	1	単価	
名称・規格		条件	単位	数量	単価	金額	摘要	
床掘り		土砂, 標準, 無し, 無し	m3	1				
合計								
単価							円/m3	

1次単価表

単価使用年月	2023.03
歩掛適用年月	2023.03
労務調整係数	1.000-00000 0.0 0

単 35号	埋戻し	土質:土砂	単位	m3	単位数量	1	単価	
名称・規格		条件	単位	数量	単価	金額	摘要	
埋戻し		最大埋戻幅1m以上4m未満	m3	1				
合計								
単価							円/m3	

1次単価表

単価使用年月	2023.03
歩掛適用年月	2023.03
労務調整係数	1.000-00000 0.0 0

単 36号	埋戻し	土質:土砂	単位	m3	単位数量	1	単価	
名称・規格		条件	単位	数量	単価	金額	摘要	
埋戻し		最大埋戻幅1m未満	m3	1				
合計								
単価							円/m3	

1次単価表

単価使用年月	2023.03
歩掛適用年月	2023.03
労務調整係数	1.000-00000 0.0 0

単 37号	基面整正		単位	m2	単位数量	1	単価	
名称・規格		条件		単位	数量	単価	金額	摘要
基面整正				m2	1			
合計								
単価								円/m2

1次単価表

単価使用年月	2023.03
歩掛適用年月	2023.03
労務調整係数	1.000-00000 0.0 0

単 38号	置換土	施工幅員:4.0m以上	単位	m3	単位数量	1	単価	
名称・規格		条件		単位	数量	単価	金額	摘要
路体(築堤)盛土		4.0m以上, 10,000m3未満, 無し		m3	1			
土材料				m3	1			
合計								
単価								円/m3

1 次単価表

単価使用年月	2023.03
歩掛適用年月	2023.03
労務調整係数	1.000-00000 0.0 0

単 39号	置換土	施工幅員:2.5m以上4.0m未満	単位	m3	単位数量	1	単価	
名称・規格		条件	単位	数量	単価	金額	摘要	
路体(築堤)盛土		2.5m以上4.0m未満	m3	1				
土材料			m3	1				
合計								
単価							円/m3	

1 次単価表

単価使用年月	2023.03
歩掛適用年月	2023.03
労務調整係数	1.000-00000 0.0 0

単 40号	置換土	施工幅員:2.5m未満	単位	m3	単位数量	1	単価	
名称・規格		条件	単位	数量	単価	金額	摘要	
路体(築堤)盛土		2.5m未満	m3	1				
土材料			m3	1				
合計								
単価							円/m3	

1次単価表

単価使用年月	2023.03
歩掛適用年月	2023.03
労務調整係数	1.000-00000 0.0 0

単 41号	コンクリート	擁壁の種類:重力式, 擁壁の平均高:1.3m, コンクリート規格:18-8-40(高炉), 養生費:一般養生, コンクリート夜間割増:無	単位	m3	単位数量	1	単価	
名称・規格		条件	単位	数量	単価	金額	摘要	
コンクリート(場所打擁壁)		18-8-40(高炉), 一般養生, 延長無し	m3	1				
合計								
単価							円/m3	

1次単価表

単価使用年月	2023.03
歩掛適用年月	2023.03
労務調整係数	1.000-00000 0.0 0

単 42号	型枠	型枠の種類:一般型枠	単位	m2	単位数量	1	単価	
名称・規格		条件	単位	数量	単価	金額	摘要	
型枠		一般型枠, 鉄筋・無筋構造物	m2	1				
合計								
単価							円/m2	

1次単価表

単価使用年月	2023.03
歩掛適用年月	2023.03
労務調整係数	1.000-00000 0.0 0

単 43号	基礎材	基礎材規格:再生クワッチャン40~0, 敷厚:0.2m	単位	m2	単位数量	1	単価	
名称・規格		条件	単位	数量	単価	金額	摘要	
基礎碎石		17.5cmを超え20.0cm以下, 再生クワッチャン 40~0, 全ての費用	m2	1				
合計								
単価							円/m2	

1次単価表

単価使用年月	2023.03
歩掛適用年月	2023.03
労務調整係数	1.000-00000 0.0 0

単 44号	目地材	目地材の種類:瀝青繊維質目地材t=10	単位	m2	単位数量	1	単価	
名称・規格		条件	単位	数量	単価	金額	摘要	
目地材		瀝青繊維質目地材t=10	m2	1				
合計								
単価							円/m2	

1次単価表

単価使用年月	2023.03
歩掛適用年月	2023.03
労務調整係数	1.000-00000 0.0 0

単 45号	水抜きパイプ	管径・管種類:VP φ65mm, フィルター:無し	単位	m	単位数量	1	単価	
名称・規格		条件	単位	数量	単価	金額	摘要	
材料費(m)			m	1			単 62号	
合計								
単価							円/m	

1次単価表

単価使用年月	2023.03
歩掛適用年月	2023.03
労務調整係数	1.000-00000 0.0 0

単 46号	吸出し防止材	材質:合織不織布, 種類:点材, 厚さ:10.0mm	単位	m2	単位数量	1	単価	
名称・規格		条件	単位	数量	単価	金額	摘要	
吸出し防止材設置			m2	1				
合計								
単価							円/m2	

1次単価表

単価使用年月	2023.03
歩掛適用年月	2023.03
労務調整係数	1.000-00000 0.0 0

単 47号	コンクリート	擁壁の種類:重力式, 擁壁の平均高:2.9m, コンクリート規格:18-8-40(高炉), 養生費:一般養生, コンクリート夜間割増:無	単位	m3	単位数量	1	単価	
名称・規格		条件	単位	数量	単価	金額	摘要	
コンクリート(場所打擁壁)		18-8-40(高炉), 一般養生, 延長無し	m3	1				
合計								
単価							円/m3	

1次単価表

単価使用年月	2023.03
歩掛適用年月	2023.03
労務調整係数	1.000-00000 0.0 0

単 48号	型枠	型枠の種類:一般型枠	単位	m2	単位数量	1	単価	
名称・規格		条件	単位	数量	単価	金額	摘要	
型枠		一般型枠, 鉄筋・無筋構造物	m2	1				
合計								
単価							円/m2	

1次単価表

単価使用年月	2023.03
歩掛適用年月	2023.03
労務調整係数	1.000-00000 0.0 0

単 49号	基礎材	基礎材規格:再生クワッチャン40~0, 敷厚:0.2m	単位	m2	単位数量	1	単価	
名称・規格		条件	単位	数量	単価	金額	摘要	
基礎碎石		17.5cmを超え20.0cm以下, 再生クワッチャン 40~0, 全ての費用	m2	1				
合計								
単価							円/m2	

1次単価表

単価使用年月	2023.03
歩掛適用年月	2023.03
労務調整係数	1.000-00000 0.0 0

単 50号	目地材	目地材の種類:瀝青繊維質目地材t=10	単位	m2	単位数量	1	単価	
名称・規格		条件	単位	数量	単価	金額	摘要	
目地材		瀝青繊維質目地材t=10	m2	1				
合計								
単価							円/m2	

1次単価表

単価使用年月	2023.03
歩掛適用年月	2023.03
労務調整係数	1.000-00000 0.0 0

単 51号	足場	安全ネット:有り	単位	掛m2	単位数量	1	単価	
名称・規格		条件	単位	数量	単価	金額	摘要	
足場工		単管足場, 必要, 標準(1.0)	掛m2	1			単 63号	
合計								
単価							円/掛m2	

1次単価表

単価使用年月	2023.03
歩掛適用年月	2023.03
労務調整係数	1.000-00000 0.0 0

単 52号	水抜きパイプ	管径・管種類:VP φ65mm, フィルター:無し	単位	m	単位数量	1	単価	
名称・規格		条件	単位	数量	単価	金額	摘要	
材料費(m)			m	1			単 62号	
合計								
単価							円/m	

1次単価表

単価使用年月	2023.03
歩掛適用年月	2023.03
労務調整係数	1.000-00000 0.0 0

単 53号	吸出し防止材	材質:合織不織布,種類:点材,厚さ:10.0mm	単位	m2	単位数量	1	単価	
名称・規格		条件	単位	数量	単価	金額	摘要	
吸出し防止材設置			m2	1				
合計								
単価							円/m2	

1次単価表

単価使用年月	2023.03
歩掛適用年月	2023.03
労務調整係数	1.000-00000 0.0 0

単 54号	コンクリート	コンクリート規格:18-8-25(高炉)	単位	m3	単位数量	1	単価	
名称・規格		条件	単位	数量	単価	金額	摘要	
コンクリート		小型構造物,バックホウ(クレーン機能付)打設,18-8-25(高炉),一般養生,全ての費用	m3	1				
合計								
単価							円/m3	

1次単価表

単価使用年月	2023.03
歩掛適用年月	2023.03
労務調整係数	1.000-00000 0.0 0

単 55号	型枠	型枠の種類:一般型枠	単位	m2	単位数量	1	単価	
名称・規格		条件	単位	数量	単価	金額	摘要	
型枠		一般型枠, 小型構造物	m2	1				
合計								
単価							円/m2	

1次単価表

単価使用年月	2023.03
歩掛適用年月	2023.03
労務調整係数	1.000-00000 0.0 0

単 56号	基礎材	基礎材規格:再生クラッシュラン40~0, 敷厚:0.2m	単位	m2	単位数量	1	単価	
名称・規格		条件	単位	数量	単価	金額	摘要	
基礎碎石		17.5cmを超え20.0cm以下, 再生クラッシュラン 40~0, 全ての費用	m2	1				
合計								
単価							円/m2	

1次単価表

単価使用年月	2023.03
歩掛適用年月	2023.03
労務調整係数	1.000-00000 0.0 0

単 57号	土のう		単位	袋	単位数量	1	単価	
名称・規格		条件	単位	数量	単価	金額	摘要	
	大型土のう工	製作・設置,購入土,6m以下	袋	1				単 64号
	合計							
	単価							円/袋

1次単価表

単価使用年月	2023.03
歩掛適用年月	2023.03
労務調整係数	1.000-00000 0.0 0

単 58号	交通誘導警備員		単位	人日	単位数量	1	単価	
名称・規格		条件	単位	数量	単価	金額	摘要	
	交通誘導警備員B		人日	1				単 65号
	合計							
	単価							円/人日

2次単価表

単価使用年月	2023.03
歩掛適用年月	2023.03
労務調整係数	1.000-00000 0.0 0

単 59号	処分費(t)		単位	t	単位数量	金額	単価
名称・規格		条件	単位	数量	単価	摘要	
	処分費 土砂		t	100			
	合計						
	単価						円/t

2次単価表

単価使用年月	2023.03
歩掛適用年月	2023.03
労務調整係数	1.000-00000 0.0 0

単 60号	名称・規格	条件	単位	数量	単価	金額	単価	摘要
	コンクリートブロック積工	JIS粗面 150kg/個未満, 無し, 無し, 練積, 無(胴込のみ), 0.22m ³ /m ² , 18-8-25(20) (高炉)	単位	m ²	単位数量	100	単価	
	ブロック積工 昼間 制約無 8休		m ²	100				
	コンクリート積ブロック JIS粗面 150kg/個未満		m ²	100				
	生コンクリート 18-8-25(20) 高炉		m ³	24.64				
	諸雑費(まるめ)		式	1				
	合計							
	単価						円/m ²	

2次単価表

単価使用年月	2023.03
歩掛適用年月	2023.03
労務調整係数	1.000-00000 0.0 0

単 61号	名称・規格	条件	単位	数量	単価	金額	単価	摘要
	コンクリートブロック積工	JIS滑面 150kg/個未満, 無し, 無し, 練積, 無(胴込のみ), 0.22m ³ /m ² , 18-8-25(20) (高炉)	単位	m ²	単位数量	100	単価	
	ブロック積工 昼間 制約無 8休		m ²	100				
	コンクリート積ブロック JIS滑面 150kg/個未満		m ²	100				
	生コンクリート 18-8-25(20) 高炉		m ³	24.64				
	諸雑費(まるめ)		式	1				
	合計							
	単価						円/m ²	

2次単価表

単価使用年月	2023.03
歩掛適用年月	2023.03
労務調整係数	1.000-00000 0.0 0

単 62号	材料費(m)	条件	単位	m	単位数量	金額	単価	摘要
	名称・規格		単位	数量	単価			
	材料費 VP φ 65mm		m	1				
	合計							
	単価						円/m	

2次単価表

単価使用年月	2023.03
歩掛適用年月	2023.03
労務調整係数	1.000-00000 0.0 0

単 63号	足場工	単管足場, 必要, 標準(1.0)	単位	掛m2	単位数量	100	単価	
名称・規格		条件	単位	数量	単価	金額	摘要	
	土木一般世話役		人					
	とび工		人					
	普通作業員		人					
	ラフテレンクレーン[油圧伸縮ジブ型] 25t吊		日	0.8				
	諸雑費(率+まるめ)		式	1				
	合計							
	単価							円/掛m2

2次単価表

単価使用年月	2023. 03
歩掛適用年月	2023. 03
労務調整係数	1.000-00000 0.0 0

単 64号	大型土のう工	製作・設置, 購入土, 6m以下	単位	袋	単位数量	10	単価	
名称・規格		条件	単位	数量	単価	金額	摘要	
	土木一般世話役		人					
	特殊作業員		人					
	普通作業員		人					
	大型土のう袋材 H=1.08m W=1.1m		袋	10				
	購入土 盛土材料(細粒分15%以上)		m3	10				
	バックホリ運転	製作・設置, 6m以下	日	0.278				単 67号
	諸雑費(率+まるめ)		式	1				
	合計							
	単価							円/袋

2次単価表

単価使用年月	2023. 03
歩掛適用年月	2023. 03
労務調整係数	1.000-00000 0.0 0

単 65号	交通誘導警備員B		単位	人日	単位数量		1	単価	
名称・規格		条件	単位	数量	単価	金額		摘要	
	交通誘導警備員B		人						
	諸雑費(まるめ)		式	1					
	合計								
	単価								円/人日

2次単価表

単価使用年月	2023. 03
歩掛適用年月	2023. 03
労務調整係数	1.000-00000 0.0 0

単 66号	土質等試験費(一式入力)		単位	式	単位数量		1	単価	
名称・規格		条件	単位	数量	単価	金額		摘要	
	土質等試験費		式	1					
	合計								

3次単価表

単価使用年月	2023.03
歩掛適用年月	2023.03
労務調整係数	1.000-00000 0.0 0

単 67号	ハックホリ運転	製作・設置, 6m以下	単位	日	単位数量	1	単価	
名称・規格		条件	単位	数量	単価	金額	摘要	
	運転手(特殊)		人					
	軽油 1.2号		L	98				
	ハックホリ(クローラ) [標準・クレーン機能付き] 山積0.8m3(平積0.6m3)2.9t吊		日	1.39				
	諸雑費(まるめ)		式	1				
	合計							
	単価							円/日

機労材集計リスト（機械）

工事名	R4吉土 岩谷川 吉・山川村雲 河川工事（2）（担い手確保型）（着手日指定型）					
単価コード	名称	規格	単位	数量	金額	摘要
L001005006	ブルドーザ〔湿地〕	7t級	日	0.004	30	
L001010004	バックホウ(クローラ)〔標準・クレーン機能付き〕	山積0.8m3(平積0.6m3)2.9t吊	日	19.384	222,792	
L001010007	バックホウ(クローラ)〔標準〕	山積0.8m3(平積0.6m3)	日	7.805	81,160	
L001010011	バックホウ(クローラ)〔後方超小旋回型〕	山積0.28m3(平積0.2m3)	日	2.431	15,340	
L001070002	振動ローラ(舗装用)〔ハットカッター式〕	運転質量0.8～1.1t	日	5.207	10,568	
L001070011	振動ローラ(舗装用)〔搭乗・コンパインター式〕	運転質量3～4t	日	3.531	15,608	
L001071001	振動ローラ(土工用)フラット・シングルドラム型	運転質量11～12t	日	0.001	16	
L001130006	ラフテレンクレーン〔油圧伸縮シブ型〕	25t吊	日	1.224	54,468	
L001180001	タンク及びバラン	質量 60～80kg	日	0.657	430	
M000202019	バックホウ(クローラ)〔標準〕	排ガス型(第2次) 山積0.8m3	供用日	1.56	27,780	
M000202028	バックホウ(クローラ)〔標準〕	排ガス型(第1次) 山積0.45m3	供用日	0.031	303	
M000202062	バックホウ(クローラ)〔標準・クレーン機能付き〕	排ガス型(第1次) 山積0.45m3 2.9t吊	供用日	0.694	7,280	
M000202090	バックホウ(クローラ型)〔標準型・超低騒音型〕	排出ガス対策型(第3次基準値) 山積0.8m3	供用日	6.265	128,970	
M000301005	ダンプトラック〔オンロード・ティール〕	10t積級	供用日	6.994	144,480	
M000903010	コンクリートポンプ車〔トラック架装・フォーム式〕	圧送能力 90～110m3/h	供用日	1.052	54,498	
	合計額				763,723	

見積単価一覧表

工事名	R4吉土 岩谷川 吉・山川村雲 河川工事(2) (担い手確保型) (着手日指定型)			
名称	規格	単位	単価	備考
平ブロック	厚さ12cm	m2	3,275	
大型土のう袋材	H=1.08m W=1.1m	袋	2,625	
材料費	VPφ65mm	m	567	
吸出し防止材	合繊不織布 厚10.0mm 強度9.8kN/m	m2	620	
購入土	盛土材料(細粒分15%以上)	m3	1,100	
残土等処分	土砂	t	500	運搬距離 L=22.5km以下
コンクリート積ブロック	JIS滑面 150kg/個未満	m2	3,527	

R 4 吉土 岩谷川 吉・山川村雲 河川工事（2）（担い手確保型）（着手日指定型）

岩谷川

吉野川市山川町村雲（第2分割）

数量計算書（当初）

徳島県東部県土整備局（吉野川庁舎）

工事区分：築堤・護岸

		数 量			総 括 表		
工 種	種 別	細 別	規 格	単 位	数 量	摘 要	
擁壁工							
	作業土工						
		床掘	土砂	m ³	240		
		埋戻	1.0 ≤ W < 4.0m	m ³	60		
			W < 1.0m	m ³	2		
		基面整正	土砂	m ²	20		
	置換土工						
		置換土	4.0m ≤ W	m ³	1		
			2.5m ≤ W < 4.0m	m ³	110		
			W < 2.5m	m ³	20		
	場所打擁壁工						
		6号擁壁		m	14		
		コンクリート	σ _{ck} = 18N/mm ²	m ³	12		
		型枠	無筋構造物	m ²	37		
		基礎材	RC-40 t=200	m ²	15		
		目地材	瀝青繊維質目地材 t=10mm	m ²	1		
		水抜きパイプ	VP φ 65	m	4		
		吸出防止材	300 × 300	m ²	0.4		
		7号擁壁		m	62		
		コンクリート	σ _{ck} = 18N/mm ²	m ³	74		
		型枠	無筋構造物	m ²	153		
		基礎材	RC-40 t=200	m ²	43		
		目地材	瀝青繊維質目地材 t=10mm	m ²	7		

河川土工 右岸

土 積 計 算 書

測 点	点 間 離	平 均 距 離	盛土 $W \geq 4.0m$			盛土 $4.0m > W \geq 2.5m$			盛土 $2.5m > W$			断面積	平 均	数 量	
			断面積	平 均	数 量	断面積	平 均	数 量	断面積	平 均	数 量				
NO. 21 + 19.135						1.2						※NO.21+20.000の断面数量			
21 + 20.000	0.865m	0.86m				1.2	1.20	1.0	0.0						
21 + 27.900	7.900m	7.90m				0.0	0.60	4.7	2.1	1.05	8.3				
21 + 37.900	10.000m	10.00m				0.0	0.00	0.0	3.6	2.85	28.5				
22	2.100m	2.10m				0.0	0.00	0.0	3.9	3.75	7.9				
22 + 7.900	7.900m	7.90m				6.5	3.25	25.7	0.0	1.95	15.4				
22 + 17.600	9.700m	9.70m				5.1	5.80	56.3				※NO.22+17.900の断面数量			
		※平均距離は点間距離を使用													
合 計	38.5m	38.5m				0.0m ³			87.7m ³			60.1m ³			

護岸基礎工 作業土工 右岸

土 積 計 算 書

測 点	点 間 距 離	平 均 距 離	床 掘			埋 戻 (1.0m ≤ W < 4.0m)								
			断面積	平 均	数 量	断面積	平 均	数 量	断面積	平 均	数 量	断面積	平 均	数 量
NO. 21 + 19.135			3.0			1.5			NO. 21+20.000の断面値を使用					
21 + 20.000	0.865m	0.86m	3.0	3.00	2.6	1.5	1.50	1.3						
21 + 27.900	7.900m	7.90m	3.1	3.05	24.1	1.5	1.50	11.9						
21 + 37.900	10.000m	10.00m	3.2	3.15	31.5	1.5	1.50	15.0						
22	2.100m	2.10m	3.2	3.20	6.7	1.5	1.50	3.2						
22 + 7.900	7.900m	7.90m	3.2	3.20	25.3	1.5	1.50	11.9						
22 + 17.600	9.700m	9.70m	3.2	3.20	31.0	1.5	1.50	14.6	※NO. 22+17.900の断面数量					
		※平均距離は右岸側①を使用												
合 計	38.5m	38.5m			121.2m ³			57.9m ³						

法覆護岸工						
細 別	規 格	記号	計 算 式	単位	小 計	合 計
1号天端コンクリート	延 長		標準区間			
		右岸	25.43	m	25.43	
				合 計	m	25.43
1.0m当り			1 : 0.4の斜比=1.077, 1 : 0.5の斜比=1.118			
コンクリート	$\sigma_{ck}=18\text{N/mm}^2$		$1/2 \times (0.727 + 0.737) \times 0.100$	m^3	0.073	
型枠	小型構造物		$(1.077 + 1.118) \times 0.100$	m^2	0.22	
目地材	瀝青質目地材 t=10mm		$0.073 \times 1/10$	m^2	0.01	
3号天端コンクリート	延 長	右岸	9.34 + 3.70	m	13.04	
				合 計	m	13.04
1.0m当り			1 : 0.5の斜比=1.118			
コンクリート	$\sigma_{ck}=18\text{N/mm}^2$		$1/2 \times 0.350 \times 0.233$	m^3	0.041	
型枠	小型構造物		1.118×0.233	m^2	0.26	
目地材	瀝青質目地材 t=10mm		$0.041 \times 1/10$	m^2	0.01	
4号天端コンクリート	延 長	右岸	9.34 + 3.70	m	13.04	
				合 計	m	13.04
1.0m当り			1 : 0.5の斜比=1.118			
コンクリート	$\sigma_{ck}=18\text{N/mm}^2$		$1/2 \times 0.350 \times 0.233$	m^3	0.041	
型枠	小型構造物		1.118×0.233	m^2	0.26	
目地材	瀝青質目地材 t=10mm		$0.041 \times 1/10$	m^2	0.01	

法覆護岸工 右岸 土 積 計 算 書						
測 点	上 端 距 離 ③	下 端 距 離 ②	平 均 距 離	コンクリートブロック積 (粗面)		
				断面積	平 均	数 量
NO. 21+19.135				2.68		
NO. 22+4.560	25.43m	25.43m	25.430m	4.36	3.520	89.51
NO. 22+4.560'				4.47		
NO. 22+17.600	13.04m	13.04m	13.040m	4.47	4.470	58.29
合 計						147.80m ²

法覆護岸工 右岸 土 積 計 算 書						
測 点	上 端 距 離 ②	下 端 距 離 ①	平 均 距 離	コンクリートブロック積 (滑面)		
				断面積	平 均	数 量
NO. 21+19.135				1.12		
NO. 22+4.560	25.43m	25.43m	25.430m	1.12	1.120	28.48
NO. 22+4.560'				1.12		
NO. 22+17.600	13.04m	13.04m	13.040m	1.12	1.120	14.60
合 計						43.08m ²

法覆護岸工 右岸 土 積 計 算 書						
測 点	上 端 距離 ③	下 端 距離 ①	平 均 距離	裏込碎石		
				断面積	平 均	数 量
NO. 21+19.135				2.03		
NO. 22+4.560	25.43m	25.43m	25.430m	3.24	2.635	67.01
NO. 22+4.560'				3.16		
NO. 22+17.600	13.04m	13.04m	13.040m	3.16	3.160	41.21
合 計						108.22m3

法覆護岸工 右岸 土 積 計 算 書						
測 点	上 端 距離 ⑤	下 端 距離 ④	平 均 距離	張ブロック		
				断面積	平 均	数 量
NO. 22+4.560				0.00		
NO. 22+13.900	9.34m	9.34m	9.340m	1.23	0.615	5.74
NO. 22+17.600	3.70m	3.70m	3.700m	1.22	1.225	4.53
合 計						10.27m3

樋管工						
細 別	規 格	記号	計 算 式	単位	小 計	合 計
樋管工			1-1号樋管工：右岸NO.22+16.49	式		1
1-1号樋管工(φ1000)	延長		6.9	m		6.9
1.0式当り						
コンクリート	$\sigma_{ck}=18\text{N/mm}^2$		$6.9 \times 14.323 / 10.0$	m^3		9.883
型枠	無筋構造物		$6.9 \times 31.6 / 10.0$	m^2		21.80
鉄筋	SD345、D13		$6.9 \times 832.53 / 10.0 \times 1 / 1000$	t		0.57
基礎コンクリート	$\sigma_{ck}=18\text{N/mm}^2$		$6.9 \times 3.56 / 10.0$	m^3		2.456
同上型枠	均し型枠		$6.9 \times 4.0 / 10.0$	m^2		2.76
コンクリート管	φ1000		$(6.9 + 0.313 + 0.200) \times 4.1 / 10.0$	本		3.04
10.0m当り						
コンクリート	$\sigma_{ck}=18\text{N/mm}^2$		建設省標準設計より	m^3	14.323	
型枠	無筋構造物		〃	m^2	31.6	
鉄筋	SD345、D13		〃	kg	832.53	
基礎コンクリート	$\sigma_{ck}=18\text{N/mm}^2$		$0.200 \times 1.780 \times 10.0$	m^3	3.560	
同上型枠	均し型枠		$0.200 \times 2 \times 10.0$	m^2	4.0	
コンクリート管	φ1000		建設省標準設計より	本	4.1	

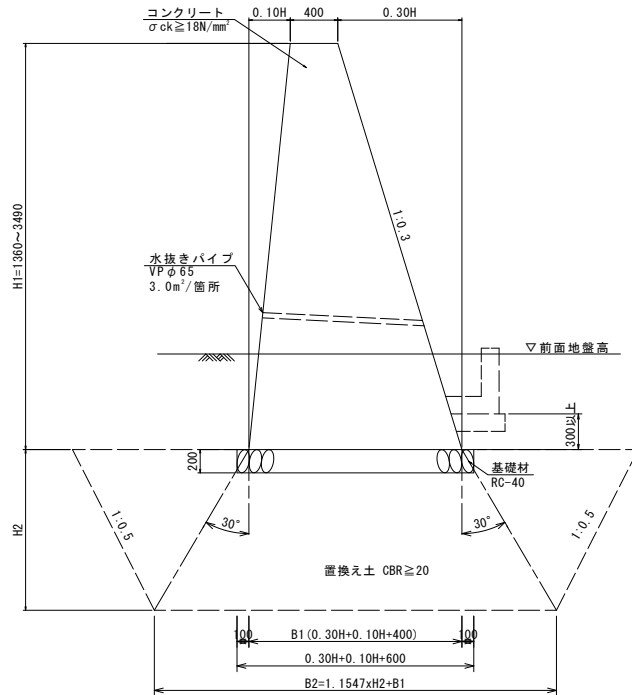
擁壁工							
細 別	規 格	記号	計 算 式	単位	小 計	合 計	
6号擁壁			右岸NO. 21+19. 135～NO. 21+32. 740	m		13. 6	
1. 0式当り							
コンクリート	$\sigma_{ck} \geq 18\text{N/mm}^2$		数量計算書より	m ³		11. 859	
型枠	無筋構造物		〃	m ²		36. 66	
基礎材	RC-40 t=200		〃	m ²		15. 19	
目地材	瀝青繊維質目地板 t=10mm		11. 859×1/10	m ²		1. 2	
水抜きパイプ	VP φ 65		11. 859×1/3. 0	m		4. 0	
吸出防止材	300×300		4×0. 30×0. 30	m ²		0. 4	
7号擁壁		下流側	右岸NO. 21+32. 740～NO. 22+18. 500	m	26. 1		
		上流側	右岸NO. 22+21. 500～NO. 23+23. 600	m	36. 3		
			合 計	m		62. 4	
1. 0式当り							
コンクリート	$\sigma_{ck} \geq 18\text{N/mm}^2$		数量計算書より	m ³		73. 564	
型枠	無筋構造物		〃	m ²		152. 94	
基礎材	RC-40 t=200		〃	m ²		43. 17	
目地材	瀝青繊維質目地板 t=10mm		73. 564×1/10	m ²		7. 4	
足場工	単管足場		数量計算書より	m ²		152. 9	
水抜きパイプ	VP φ 65		73. 564×1/2. 5	m		29. 4	
吸出防止材	300×300		29. 4×0. 30×0. 30	m ²		2. 6	

擁壁工						
細 別	規 格	記号	計 算 式	単位	小 計	合 計
場所打擁壁工			右岸NO. 21+19.135~NO. 21+32.740			
6号擁壁	延長	L1	0.87	m	0.87	
		L2	7.90	m	7.90	
		L3	4.84	m	4.84	
				合 計	m	13.6
1.0式当り			※単位数量参照			
コンクリート	$\sigma_{ck} \geq 18\text{N/mm}^2$	1	$1/2 \times (0.522 + 0.561) \times 0.87$	m ³	0.471	
		2	$1/2 \times (0.561 + 0.962) \times 7.9$	m ³	6.016	
		3	$1/2 \times (0.962 + 1.258) \times 4.84$	m ³	5.372	
				合 計	m ³	11.859
型枠	無筋構造物	1	$1/2 \times (1.87 + 1.97) \times 0.87$	m ²	1.67	
		2	$1/2 \times (1.97 + 2.93) \times 7.9$	m ²	19.36	
		3	$1/2 \times (2.93 + 3.53) \times 4.84$	m ²	15.63	
				合 計	m ²	36.66
基礎材	RC-40 t=200	1	$1/2 \times (0.96 + 0.98) \times 0.87$	m ²	0.84	
		2	$1/2 \times (0.98 + 1.16) \times 7.9$	m ²	8.45	
		3	$1/2 \times (1.16 + 1.28) \times 4.84$	m ²	5.90	
				合 計	m ²	15.19

擁壁工						
細 別	規 格	記号	計 算 式	単位	小 計	合 計
場所打擁壁工		下流側	右岸NO.21+32.740～NO.22+18.500	m	26.10	
7号擁壁	下流側 延長	L1	0.15	m	0.15	
		L2	5.01	m	5.01	
		L3	2.10	m	2.10	
		L4	7.95	m	7.95	
		L5	6.27	m	6.27	
		L6	1.80	m	1.80	
		L7	1.58	m	1.58	
		L8	0.82	m	0.82	
		L9	0.40	m	0.40	
				合 計	m	26.1
1.0式当り			※単位数量参照			
コンクリート	$\sigma_{ck} \geq 18\text{N/mm}^2$	1	$1/2 \times (1.874 + 1.874) \times 0.15$	m^3	0.281	
		2	$1/2 \times (1.874 + 2.292) \times 5.01$	m^3	10.436	
		3	$1/2 \times (2.292 + 2.465) \times 2.10$	m^3	4.995	
		4	$1/2 \times (2.465 + 3.211) \times 7.95$	m^3	22.562	
		5	$1/2 \times (3.211 + 3.832) \times 6.27$	m^3	22.080	
		6	$1/2 \times (3.832 + 3.637) \times 1.80$	m^3	6.722	
		7	$1/2 \times (1.926 + 1.810) \times 1.58$	m^3	2.951	
		8	$1/2 \times (2.952 + 2.873) \times 0.82$	m^3	2.388	
		9	$1/2 \times (2.873 + 2.873) \times 0.40$	m^3	1.149	
				合 計	m^3	73.564

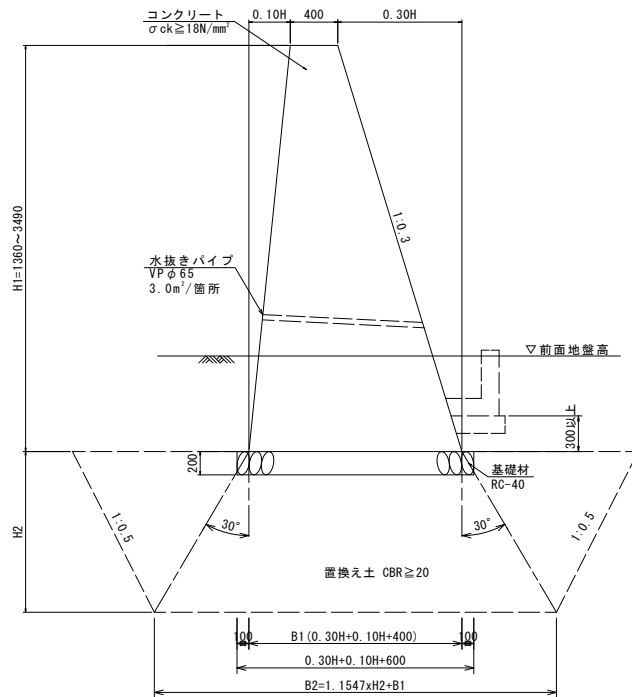
擁壁工							
細 別	規 格	記号	計 算 式	単位	小 計	合 計	
7号擁壁							
1.0式当り			※単位数量参照				
型枠	無筋構造物	1	$1/2 \times (4.55 + 4.55) \times 0.15$	m ²	0.68		
		2	$1/2 \times (4.55 + 5.18) \times 5.01$	m ²	24.37		
		3	$1/2 \times (5.18 + 5.43) \times 2.10$	m ²	11.14		
		4	$1/2 \times (5.43 + 6.41) \times 7.95$	m ²	47.06		
		5	$1/2 \times (6.41 + 7.15) \times 6.27$	m ²	42.51		
		6	$1/2 \times (7.15 + 6.93) \times 1.80$	m ²	12.67		
		7	$1/2 \times (4.63 + 4.45) \times 1.58$	m ²	7.17		
		8	$1/2 \times (6.09 + 5.98) \times 0.82$	m ²	4.95		
		9	$1/2 \times (5.98 + 5.98) \times 0.40$	m ²	2.39		
				合 計	m ²		152.94
1.0式当り			※単位数量参照 樋管部は控除				
基礎材	RC-40 t=200	1	$1/2 \times (1.49 + 1.49) \times 0.15$	m ²	0.22		
		2	$1/2 \times (1.49 + 1.61) \times 5.01$	m ²	7.77		
		3	$1/2 \times (1.61 + 1.66) \times 2.10$	m ²	3.43		
		4	$1/2 \times (1.66 + 1.85) \times 7.95$	m ²	13.95		
		5	$1/2 \times (1.85 + 2.00) \times 6.27$	m ²	12.07		
		6	$1/2 \times (2.00 + 1.95) \times 1.80$	m ²	3.56		
		8	$1/2 \times (1.79 + 1.77) \times 0.82$	m ²	1.46		
		9	$1/2 \times (1.77 + 1.77) \times 0.40$	m ²	0.71		
				合 計	m ²		43.17

工種	7号擁壁工
種別	重力式擁壁



細別・規格	記号	計 算 式	単位	合 計
重力式擁壁			【1.0m当り数量】	
目地材	H=1360	$0.914 \times 1/10 \times 1.00$	m ²	0.09
瀝青繊維質目地材 t=10mm	H=1560	$1.111 \times 1/10 \times 1.00$	m ²	0.11
	H=2110	$1.734 \times 1/10 \times 1.00$	m ²	0.17
	H=2120	$1.747 \times 1/10 \times 1.00$	m ²	0.17
	H=2170	$1.810 \times 1/10 \times 1.00$	m ²	0.18
	H=2220	$1.874 \times 1/10 \times 1.00$	m ²	0.19
	H=2260	$1.926 \times 1/10 \times 1.00$	m ²	0.19
	H=2360	$2.058 \times 1/10 \times 1.00$	m ²	0.21
	H=2530	$2.292 \times 1/10 \times 1.00$	m ²	0.23
	H=2650	$2.465 \times 1/10 \times 1.00$	m ²	0.25
	H=2670	$2.494 \times 1/10 \times 1.00$	m ²	0.25
	H=2810	$2.703 \times 1/10 \times 1.00$	m ²	0.27
	H=2920	$2.873 \times 1/10 \times 1.00$	m ²	0.29
	H=2970	$2.952 \times 1/10 \times 1.00$	m ²	0.30
	H=3080	$3.129 \times 1/10 \times 1.00$	m ²	0.31
	H=3130	$3.211 \times 1/10 \times 1.00$	m ²	0.32
	H=3360	$3.602 \times 1/10 \times 1.00$	m ²	0.36
	H=3370	$3.619 \times 1/10 \times 1.00$	m ²	0.36
	H=3380	$3.637 \times 1/10 \times 1.00$	m ²	0.36
	H=3490	$3.832 \times 1/10 \times 1.00$	m ²	0.38

工種	7号擁壁工
種別	重力式擁壁



細別・規格	記号	計 算 式	単位	合 計
重力式擁壁				【1.0m当り数量】
		H=2000以上に適用		
		斜率 1:0.3=1.044 1:0.1=1.005		
足場工	H=1360		掛m ²	—
単管足場	H=1560		掛m ²	—
	H=2110	$(1.044 + 1.005) \times 2.11 \times 1.00$	掛m ²	4.32
	H=2120	$(1.044 + 1.005) \times 2.12 \times 1.00$	掛m ²	4.34
	H=2170	$(1.044 + 1.005) \times 2.17 \times 1.00$	掛m ²	4.45
	H=2220	$(1.044 + 1.005) \times 2.22 \times 1.00$	掛m ²	4.55
	H=2260	$(1.044 + 1.005) \times 2.26 \times 1.00$	掛m ²	4.63
	H=2360	$(1.044 + 1.005) \times 2.36 \times 1.00$	掛m ²	4.84
	H=2530	$(1.044 + 1.005) \times 2.53 \times 1.00$	掛m ²	5.18
	H=2650	$(1.044 + 1.005) \times 2.65 \times 1.00$	掛m ²	5.43
	H=2670	$(1.044 + 1.005) \times 2.67 \times 1.00$	掛m ²	5.47
	H=2810	$(1.044 + 1.005) \times 2.81 \times 1.00$	掛m ²	5.76
	H=2920	$(1.044 + 1.005) \times 2.92 \times 1.00$	掛m ²	5.98
	H=2970	$(1.044 + 1.005) \times 2.97 \times 1.00$	掛m ²	6.09
	H=3080	$(1.044 + 1.005) \times 3.08 \times 1.00$	掛m ²	6.31
	H=3130	$(1.044 + 1.005) \times 3.13 \times 1.00$	掛m ²	6.41
	H=3360	$(1.044 + 1.005) \times 3.36 \times 1.00$	掛m ²	6.88
	H=3370	$(1.044 + 1.005) \times 3.37 \times 1.00$	掛m ²	6.91
	H=3380	$(1.044 + 1.005) \times 3.38 \times 1.00$	掛m ²	6.93
	H=3490	$(1.044 + 1.005) \times 3.49 \times 1.00$	掛m ²	7.15

擁壁工 作業土工 右岸

土 積 計 算 書

測 点	点 間 離	平 均 距 離	床 掘			埋 戻 (1.0m ≤ W < 4.0m)			埋 戻 (W < 1.0m)						
			断面積	平 均	数 量	断面積	平 均	数 量	断面積	平 均	数 量	断面積	平 均	数 量	
NO. 21 + 19.135			6.1			1.6						※NO.21+20.000の断面数量			
21 + 20.000	0.865m	0.87m	6.1	6.10	5.3	1.6	1.60	1.4							
21 + 27.900	7.900m	7.90m	6.6	6.35	50.2	1.6	1.60	12.6							
21 + 32.740	4.840m	4.84m	6.6	6.60	31.9	1.6	1.60	7.7				※NO.21+27.900の断面数量			
21 + 37.900	5.160m	5.16m	5.6	6.10	31.5	1.6	1.60	8.3	0.1	0.05	0.3				
22	2.100m	2.10m	5.7	5.65	11.9	1.6	1.60	3.4	0.1	0.10	0.2				
22 + 7.900	7.900m	7.95m	6.0	5.85	46.5	1.6	1.60	12.7	0.1	0.10	0.8				
22 + 13.900	6.000m	6.27m	7.2	6.60	41.4	1.9	1.75	11.0		0.05	0.3	※NO.22+17.900の断面数量			
22 + 15.700	1.800m	1.80m	7.2	7.20	13.0	1.9	1.90	3.4				※NO.22+17.900の断面数量			
22 + 15.700'	0.000m	0.00m										※樋管工設置区間			
22 + 17.280	1.580m	1.58m										※樋管工設置区間			
22 + 17.280'	0.000m	0.00m	7.2			1.9						※NO.22+17.900の断面数量			
22 + 18.500	1.220m	1.21m	7.2	7.20	8.7	1.9	1.90	2.3				〃			
		※平均距離は擁壁工展開図を使用													
合 計	39.4m	39.7m			240.4m ³			62.8m ³			1.6m ³				

擁壁工 作業土工 右岸

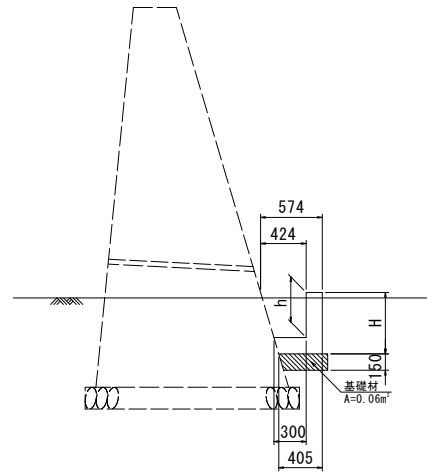
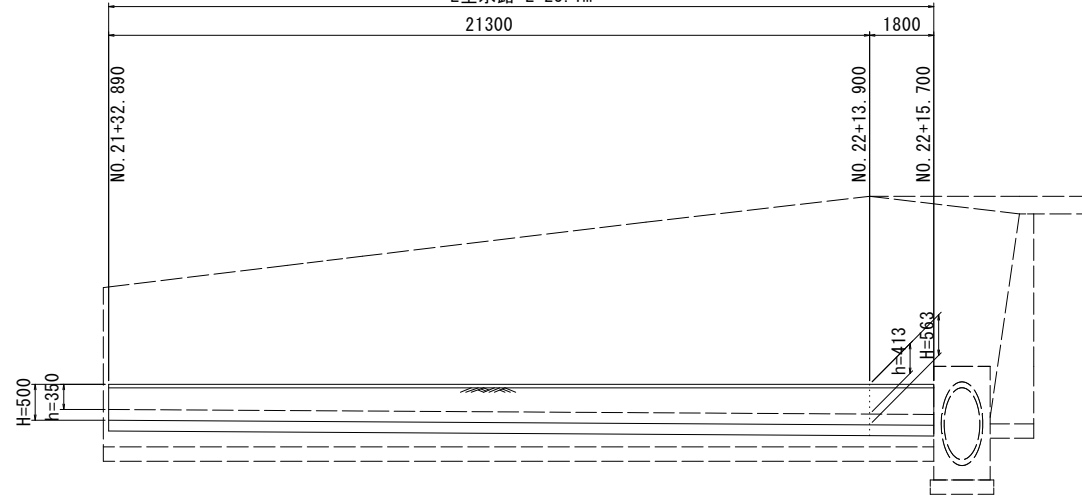
土 積 計 算 書

測 点	点 間 離	平 均 距 離	置換土(4.0m≦W)			置換土(2.5m≦W<4.0m)			置換土(W<2.5m)			断面積	平 均	数 量
			断面積	平 均	数 量	断面積	平 均	数 量	断面積	平 均	数 量			
NO. 21 + 19.135						3.5			0.5			※NO.21+20.000の断面数量		
21 + 20.000	0.865m	0.87m				3.5	3.50	3.0	0.5	0.50	0.4			
21 + 27.900	7.900m	7.90m				3.8	3.65	28.8	0.5	0.50	4.0			
21 + 32.740	4.840m	4.84m				3.8	3.80	18.4	0.5	0.50	2.4	※NO.21+27.900の断面数量		
21 + 37.900	5.160m	5.16m				1.9	2.85	14.7	0.3	0.40	2.1			
22	2.100m	2.10m				1.9	1.90	4.0	0.3	0.30	0.6			
22 + 7.900	7.900m	7.95m				2.0	1.95	15.5	0.3	0.30	2.4			
22 + 13.900	6.000m	6.27m	0.2	0.10	0.6	3.3	2.65	16.6	0.4	0.35	2.2	※NO.22+17.900の断面数量		
22 + 15.700	1.800m	1.81m	0.2	0.20	0.4	3.3	3.30	6.0	0.4	0.40	0.7	※NO.22+17.900の断面数量		
22 + 15.700'	0.000m	0.00m										※樋管工設置区間		
22 + 17.280	1.580m	1.58m										※樋管工設置区間		
22 + 17.280'	0.000m	0.00m	0.2			3.3			0.4			※NO.22+17.900の断面数量		
22 + 18.500	1.200m	1.21m	0.2	0.20	0.2	3.3	3.30	4.0	0.4	0.40	0.5	〃		
		※平均距離は擁壁工展開図を使用												
合 計	39.3m	39.7m			1.2m ³			111.0m ³			15.3m ³			

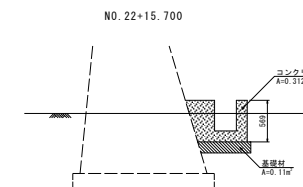
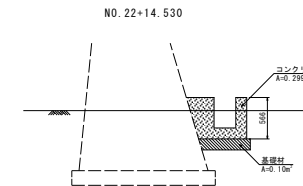
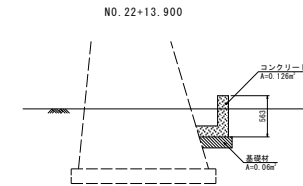
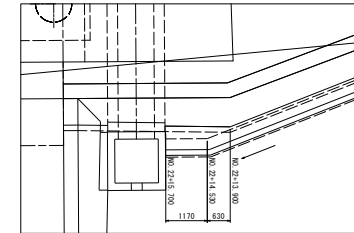
水路工根拠図

(下流側)

L型水路 L=23.1m



2号集水樹接続部



試験項目等	
溶出試験 (1)	溶出液作成料・前処理費
	アルキル水銀
	総水銀
	カドミウム
	鉛
	有機リン
	六価クロム
	ひ素
	シアン
	PCB
	ほう素
	ふっ素
	チウラム
	シマジン
	チオベンカルブ
	セレン又はその化合物
1,4-ジオキサン	
溶出試験 (2)	溶出液作成料・前処理費
	トリクロロエチレン
	テトラクロロエチレン
	四塩化炭素
	1,1,1-トリクロロエタン
	ジクロロメタン
	1,2-ジクロロエタン
	1,1-ジクロロエチレン
	1,2-ジクロロエチレン
	1,1,2-トリクロロエタン
	1,3-ジクロロプロペン
	ベンゼン
	クロロエチレン